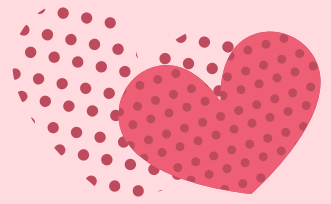


*February 2023*  
Principal  
Newsletter



*Febrero 2023*  
Boletín de la  
Directora

# TK/Kindergarten Orientation Info



Transitional Kindergarten/Kindergarten (TK/K) Orientation Information– Online  
Tuesday, February 21st

Ripon Unified School District's TK/K Orientation presentation will be posted on  
the district website

this year beginning February 21st, 2023, at

<https://cariponusd.schoolinsites.com/regreq>. Topics to be covered

include school placement, transportation, immunization requirements, food  
services and documents required for

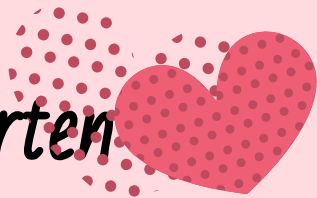
registration. Information for the Ripona Language Academy will also be  
featured at

<https://www.riponaelementary.com/riponalanguageacademy>. Videos will be  
posted introducing school site staff.

We highly suggest that parents watch the videos and complete all paperwork  
before attending registration. The TK-

12 registration event will be held in person at Park View Elementary, on March  
7th , from 4:00-7:00 pm.

# Información de orientación de TK/Kindergarten



Información de Orientación para Kindergarten de Transición/Kindergarten  
(TK/K)– En línea martes, 21 de febrero

La presentación de Orientación TK/K del Distrito Escolar Unificado de Ripon se publicará en el sitio web del distrito este año a partir del 21 de febrero de 2023, en <https://cariponusd.schoolinsites.com/regreq>.

Los temas que se cubrirán incluyen la ubicación escolar, el transporte, los requisitos de vacunación, los servicios de alimentación y los documentos necesarios para la inscripción. La información de Ripona Language Academy también se presentará en

<https://www.riponaelementary.com/riponalanguageacademy>. Se publicarán videos que presenten al personal del sitio escolar.

Recomendamos enfáticamente que los padres vean los videos y completen todo el papeleo antes de asistir al registro. El evento de registro de TK-12 se llevará a cabo en persona en Park View Elementary, el 7 de marzo, de 4:00 p.m. a 7:00 p.m.



# Benchmark Testing

Our School will be doing benchmark testing February 6-24. Please make sure your child gets a good night sleep and a well- balanced breakfast before coming to school.

# Pruebas de punto de referencia

Nuestra escuela realizará pruebas de punto de referencia del 6 al 24 de febrero. Asegúrese de que su hijo duerma bien por la noche y tome un desayuno bien balanceado antes de venir a la escuela.

# Dates To Remember

2/3

Spring Photos

2/8

Speech Contest

6-8pm in RHS  
Mub

2/13

School Site  
Council Meeting

5:30pm in Staff  
Lounge

2/17-20

Presidents  
Weekend  
No School

2/22

8th Grade Day  
@ RHS

2/24

Assembly Day  
TK-3 @1:20  
4-8 @2:00



# Fechas para recordar

2/3

Fotos de primavera

2/8

Concurso de oratoria

6-8pm en la cafetería de RHS

2/13

Reunión del consejo del sitio escolar  
5:30pm en el salón de maestros

2/17-20

Fin de semana de presidentes  
No Escuela

2/22

Día de 8° grado en RHS

2/24

Día de la Asamblea  
TK-3 @1:20  
4-8 @2:00

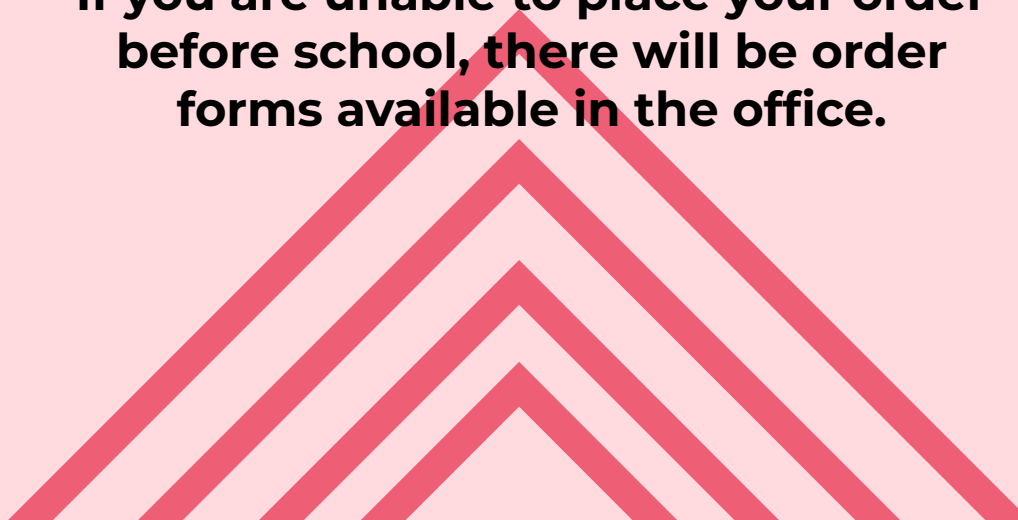


# *Friendship Grams*

**Grams will be sold before school,  
February 1st-13th.**

**Each gram will be 1 dollar and will  
include a giant pixy stix.**

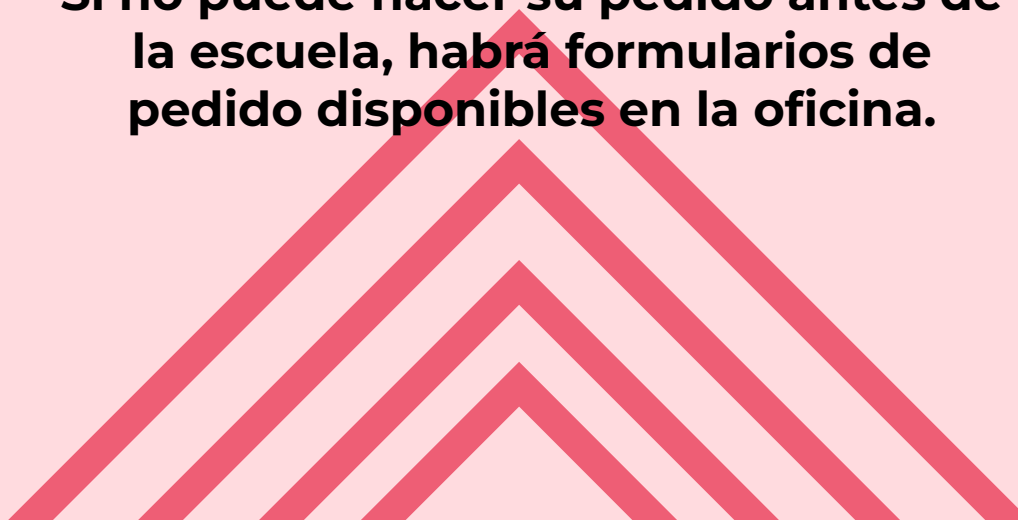
**If you are unable to place your order  
before school, there will be order  
forms available in the office.**



# *Dulcegramas de amistad*

**Los dulcegramas se venderán antes de la escuela, del 1 al 13 de febrero. Cada dulcegrama costará 1 dólar e incluirá un pixy stix gigante.**

**Si no puede hacer su pedido antes de la escuela, habrá formularios de pedido disponibles en la oficina.**



The background is light pink and features several hearts of various sizes and orientations. Some hearts are solid pink, while others are filled with a pattern of small, dark pink or white polka dots. The hearts are scattered around the central text, with a large one in the top left, a smaller one in the top center, and several others in the bottom corners.

If you have any questions, feel free to call the  
office.

*Fondly, Mrs. Phelps*

The background features several hearts of various sizes and orientations, all filled with a red color and decorated with white polka dots. The hearts are scattered across the page, with some partially cut off by the edges.

Si tiene alguna pregunta, no dude en llamar  
a la oficina.

*Afectuosamente, Sra. Phelps*