



# RCES Raider Times

*Learn with Passion, Lead with Integrity, and Succeed with Confidence!*

## อารมณ์ทางสังคม

ลักษณะนิสัย: ความกล้าหาญ ในเดือนนี้ เรา มุ่งเน้นไปที่ความกล้าหาญ ความแข็งแกร่งใน การเผชิญหน้ากับความท้าทาย เสี่ยง และยืนหยัดเพื่อสิ่งที่ถูกต้อง แม้ว่าจะยากก็ตาม ความ กล้าหาญไม่ใช่แค่ความกล้าหาญในช่วงเวลา สำคัญเท่านั้น นอกจากนี้ยังเกี่ยวกับการพูด เพื่อผู้อื่น ลองสิ่งใหม่ๆ และเชื่อมั่นในตัวเอง ตลอดเดือนมีนาคมเราสนับสนุนให้นักเรียน ของเรายอมรับความกล้าหาญในชีวิตประจำวัน ไม่ว่าจะในห้องเรียนในสนามเด็กเล่นหรือใน ชุมชนของพวกเขา มาทำงานร่วมกันเพื่อสร้าง วัฒนธรรมของโรงเรียนที่นักเรียนทุกคนรู้สึกมี พลังที่จะกล้าหาญและมั่นใจ!

## รอบโรงเรียน

การสำรวจโรงเรียนผู้ปกครองและผู้ปกครองของนักเรียน ชั้นประถมศึกษาปีที่ 5K-6 ที่ RCES ทุกปีเราได้รับคำสั่ง จากกระทรวงศึกษาธิการของรัฐ SC ให้ทำการสำรวจ สภาพภูมิอากาศของโรงเรียน ครู นักเรียน และผู้ปกครอง จะต้องกรอกแบบสำรวจนี้ภายในวันที่ 11 เมษายน 2025 โปรดดูด้านหลังของจดหมายข่าวสำหรับคำแนะนำในการ เข้าถึง กรอก และส่งแบบสำรวจ เราขอขอบคุณสำหรับการมีส่วนร่วมของคุณ!

## วันสำคัญ

3-7 มีนาคม - Read Across America Week

7 มีนาคม - Raiderthon

14 มีนาคม - มัฟฟินกับแม่

17 มีนาคม - วันครู PD (ไม่มีโรงเรียน)

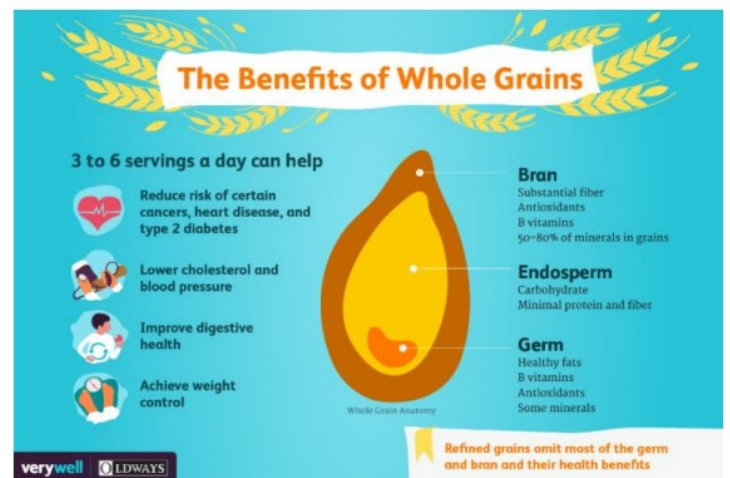
24 มีนาคม - การประชุม SIC และ PTO

25 มีนาคม - Early Release & Parent/Teacher Conferences/Title One Family Engagement

## สุขภาพและความเป็นอยู่ที่ดี

โภชนาการ: ธัญพืชไม่ขัดสี ธัญพืชไม่ขัดสีมีธัญพืชทั้ง เมล็ด เต็มไปด้วยสารอาหาร และเป็นแหล่งไฟเบอร์ที่ดีเยี่ยม ธัญพืชไม่ขัดสีส่งเสริมผลลัพธ์ที่ดีต่อสุขภาพและเป็นส่วน สำคัญของอาหารทั้งเด็กและผู้ใหญ่ MyPlate.gov แนะนำ ให้ทำธัญพืชไม่ขัดสีครึ่งหนึ่งของเมล็ดพืช คุณสามารถระบุ ผลิตภัณฑ์โฮลเกรนได้โดยมองหาคำต่างๆ เช่น "ธัญพืชไม่ ขัดสี" หรือ "โฮลวีต" ที่ระบุไว้เป็นส่วนผสมแรกบนฉลาก โภชนาการ

#MUSCboeingcenter



## รอบโรงเรียนยังคงดำเนินต่อไป

### การสำรวจสภาพภูมิอากาศของโรงเรียนผู้ปกครองและผู้ปกครองปี 2025

#### เข้าถึงผ่านเบราว์เซอร์

1. ไปที่หน้าเข้าสู่ระบบพอร์ทัลผู้ปกครอง
2. ป้อนชื่อผู้ใช้และรหัสผ่านของคุณ (หากคุณไม่มีบัญชี Parent Portal โทรติดต่อสำนักงานส่วนหน้า RCES เพื่อขอความช่วยเหลือในการตั้งค่าบัญชี)
3. เลือกลิงก์แบบฟอร์มจากแถบนำทางด้านซ้ายมือ
4. ภายใต้แท็บแบบฟอร์มทั่วไป แบบฟอร์มการสำรวจสภาพภูมิอากาศของโรงเรียน SCDE ปี 2025 จะปรากฏขึ้น
5. คลิกที่ชื่อ 2025 SCDE School Climate Survey เพื่อเปิดแบบฟอร์ม
6. คลิกที่ลิงก์ภายในแบบฟอร์มเพื่อเข้าถึง กรอก และส่งแบบสำรวจ

#### เข้าถึงผ่านแอปมือถือ PowerSchool

1. คำนวณรหัสเขตของคุณ สามารถพบได้ที่มุมล่างซ้ายของพอร์ทัลผู้ปกครอง
2. ไปที่แอป PowerSchool บนอุปกรณ์มือถือของคุณ
3. ป้อนรหัสเขตและส่ง
4. ป้อนชื่อผู้ใช้และรหัสผ่านของคุณ (หากคุณไม่มีบัญชี Parent Portal โทรติดต่อสำนักงานส่วนหน้า RCES เพื่อขอความช่วยเหลือในการตั้งค่าบัญชี)
5. บนแดชบอร์ด ให้เลือกเพิ่มเติม
6. คลิก "ฟอร์ม" เพื่อเข้าถึงแบบฟอร์มที่แชร์ไปยังบัญชีของคุณ
7. ในแท็บแบบฟอร์มทั่วไป การสำรวจสภาพภูมิอากาศของโรงเรียน SCDE ปี 2025 จะปรากฏขึ้น
8. คลิกที่ชื่อ 2025 SCDE School Climate Survey เพื่อเปิดแบบฟอร์ม
9. กรอกและส่งแบบสำรวจ

\* 5K - 6th ผู้ปกครองและผู้ปกครอง โปรดกรอกแบบสำรวจภายในวันที่ 11 เมษายน 2025\*