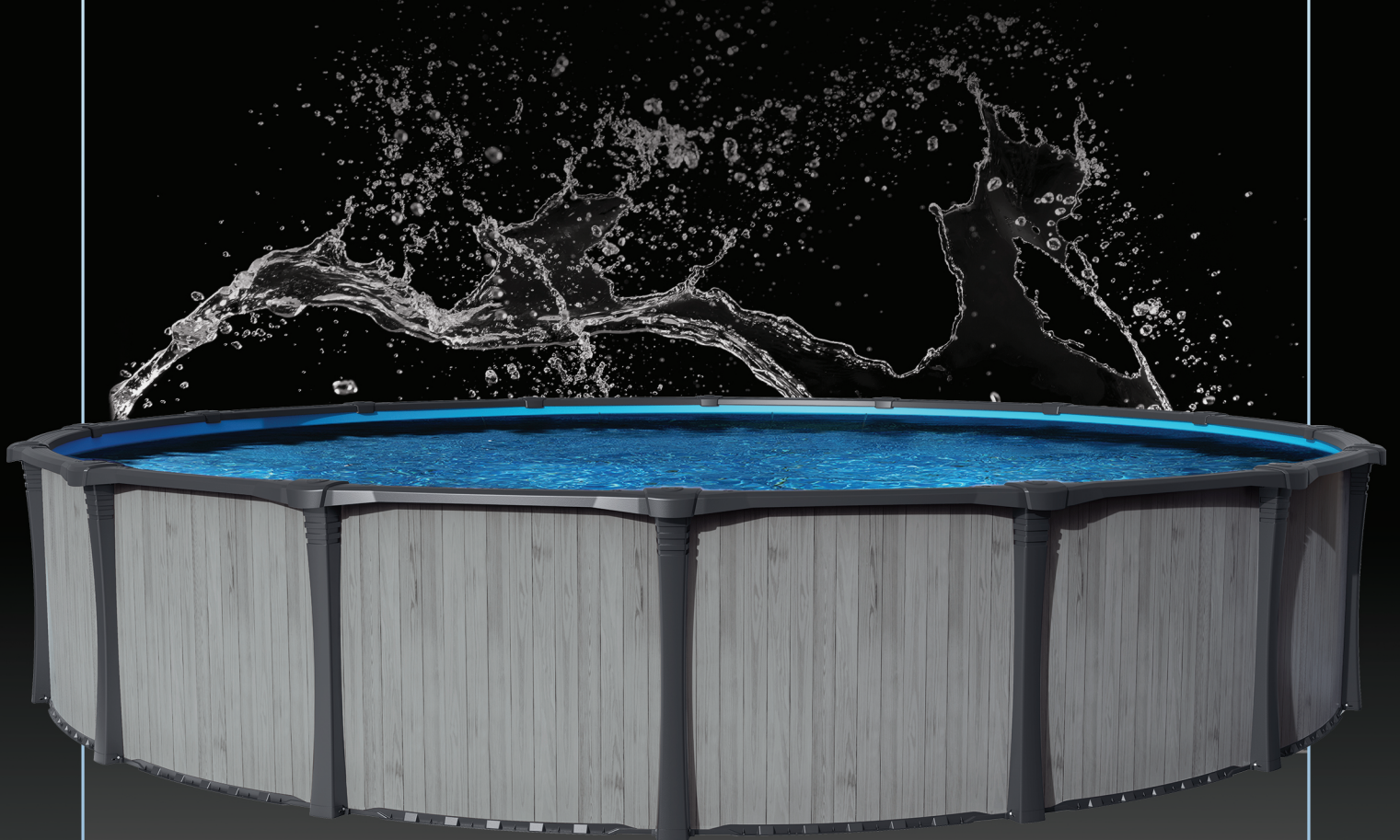




Above Ground Pools  
Piscines Hors-Terre



GOLD SERIES

**WHITE WOOD**

SÉRIE OR

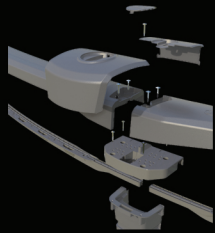
GOLD SERIES

# WHITE WOOD

SÉRIE OR



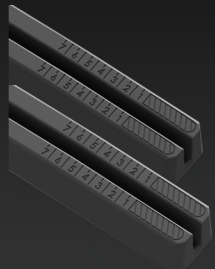
Easy Base assembly.  
Facilité d'assemblage de la base.



Easy Top structure assembly.  
Facilité d'assemblage de la structure supérieure.



Multiple layers of Protection.  
Protection multi-couches.



Graded rail to ensure good assembly.  
Rail graduée assure un bon montage.

## **Starjet Option**

*Incorporate the illuminated Waterjet system.*

## **Option StarJet**

*Incorporez le système de jet d'eau illuminé.*

## **Ajustable Ledges Covers**

*One Screw interlock system.*

## **Couvres Margelles Ajustables**

*Système d'emboîtement à une vis.*

## **Thick & Robust Ledges**

*Optimised for better weight distribution.  
Superior quality resin blends.  
6 1/2" Width.*

## **Margelles Robustes & Épaisses**

*Optimisée pour une meilleure répartition du poids.  
Mélange de résine supérieure.  
Largeur de 6 1/2".*

## **StarGlow Option**

*Incorporate LED light system to your uprights.*

## **Option StarGlow**

*Incorporez un système de lumière LED à vos poteaux.*

## **High Quality Walls**

*Industry renowned, heat treated, multilayered protection process.  
Superior sturdiness.  
Architectural 3D Design.*

## **Murs de Haute Qualité**

*Procédé de protection multicouche traité thermiquement de renommée industrielle.  
Solidité supérieure.  
Design 3D architectural.*

## **Snap in Uprights**

*Uprights Snaps in feet for quick Assembly. Durable Top Plate Interface. 6" Width.*

## **Montants Encliquetables**

*Les Montants s'encliquent pour un assemblage rapide. Interface de Support de Margelle Durable. Largeur de 6".*

## **Strong Feet Connexion**

*Strong interconnect rail assembly with disassembly feature. Screwing option for increased durability.*

## **Connection de Pied Robuste**

*Interconnexion rail solide avec détail de désassemblage. Option de vissage pour durabilité accrue.*

## **Stable & High Wall Rails**

*At 1.6 inches high, the rail keeps the wall in place during ground shifts.*

## **Rail Stable & Haut Support de Mur**

*D'une hauteur de 1.6 pouces, la rail garde le mur stable lors des mouvements de sol.*

## Design & Architecture

*The Carvin Pool offers architecture on the cutting edge of Canadian Engineering. The quality of its 100% resin design provides an extremely reliable and robust product, which will be able to withstand the weather. All this, while also having a unique and modern design that will allow your backyard to stand out. Available sizes from 12 to 33 feet.*

*La piscine Carvin offre une architecture à la fine pointe de l'ingénierie canadienne. La qualité de sa conception 100% résine permet d'obtenir un produit extrêmement fiable et robuste, qui saura braver les intempéries. Tout cela, en ayant aussi un design unique et moderne qui permettra à votre cour extérieure de se démarquer. Tailles disponible de 12 à 33 pieds.*